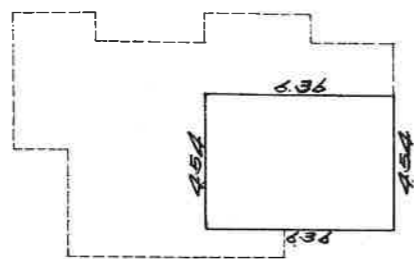


2039507 各階平面図

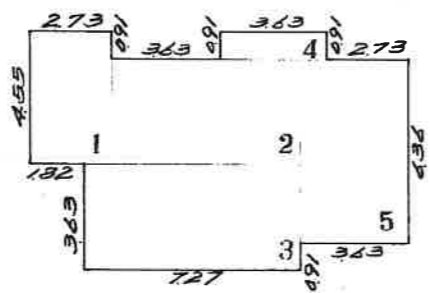
家屋番号	3~8	建物図面 各階平面図
建物の所在	高崎市神州字屋敷前 3~8	

2階平面図



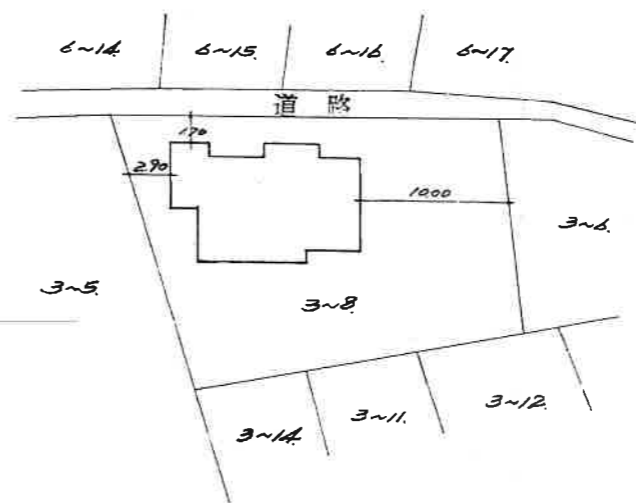
床面積計算
 $4.36 \times 4.54 = 28.8744$
 床面積 28.87^{m2}

1階平面図



床面積計算

1	273	x	455	=	124215
2	436	x	364	=	231504
3	727	x	363	=	263901
4	363	x	091	=	33033
5	363	x	436	=	230868
合計					883521
床面積					88.35 ^{m2}



(日調連12)

(長源納)

作製者	群馬県高崎市聖石町13番5号 土地家屋調査士 齊藤 公一 (昭和55年10月28日作製)	縮尺	1/250	申請人	島田尚武	縮尺	1/500
-----	-------------------------------------------------	----	-------	-----	------	----	-------

(日本土地家屋調査士会連合会用紙)